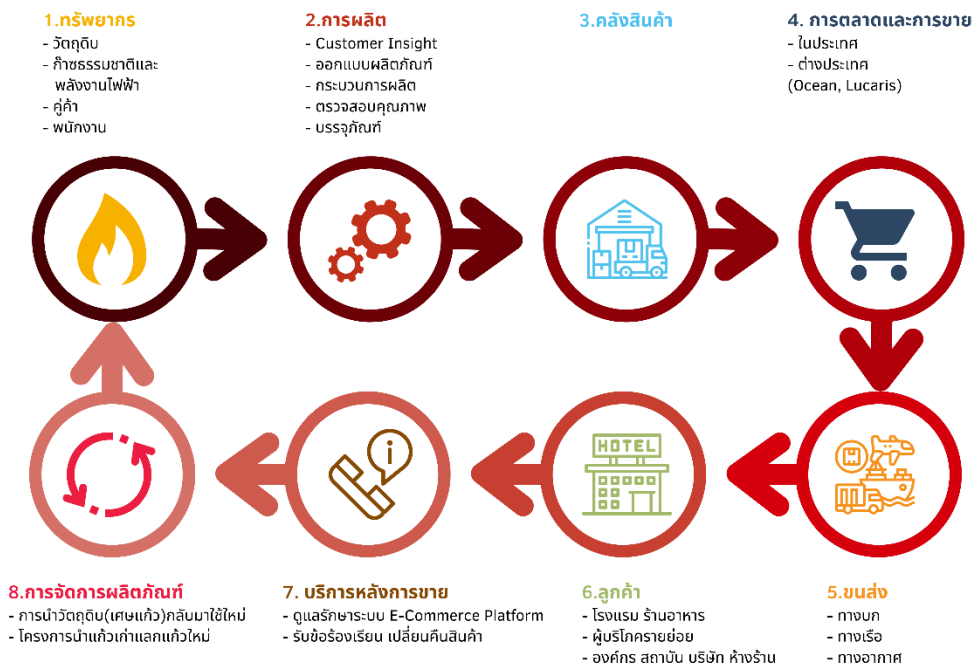


นโยบายด้านความยั่งยืน

การพัฒนาอย่างยั่งยืนมีความสำคัญต่อการเติบโตของบริษัทในระยะยาว การดำเนินธุรกิจโดยยึดมั่นในจริยธรรม มุ่งมั่นในการผลิตสินค้าที่มีคุณภาพ ปลอดภัยต่อผู้บริโภค คำนึงถึงผลกระทบต่อสิ่งแวดล้อมที่เกิดจากกระบวนการผลิตเป็นสำคัญ พร้อมทั้งสร้างพื้นฐานให้พนักงานเป็นพลเมืองที่มีความรับผิดชอบต่อสังคม โดยเป้าหมายการจัดการด้านความยั่งยืนครอบคลุมประเด็นหลักทั้ง 3 ด้านได้แก่

- 1) **ด้านเศรษฐกิจ** ดำเนินกิจการตามหลักการกำกับดูแลกิจการที่ดี พร้อมทั้งมุ่งมั่นพัฒนาผลิตภัณฑ์ด้วยนวัตกรรมการออกแบบเพื่อมอบสุนทรียภาพในการใช้ชีวิตผ่านผลิตภัณฑ์เครื่องแก้วคุณภาพดี
- 2) **ด้านสังคม** ยึดมั่นในหลักความเสมอภาคในการปฏิบัติต่อผู้มีส่วนได้ส่วนเสียทุกกลุ่มตามหลักจรรยาบรรณในการดำเนินธุรกิจและหลักสิทธิมนุษยชน รวมทั้งมีความรับผิดชอบต่อผู้บริโภค
- 3) **ด้านสิ่งแวดล้อม** กำหนดเป้าหมายให้กระบวนการผลิตส่งผลกระทบต่อสิ่งแวดล้อมให้น้อยที่สุด

บริษัทมุ่งมั่นที่จะบริหารจัดการห่วงโซ่อุปทานอย่างมีประสิทธิภาพ โดยคำนึงถึงสังคม สิ่งแวดล้อม และหลักการกำกับดูแลกิจการที่ดี เพื่อตอบสนองความคาดหวังของผู้มีส่วนได้เสียที่เกี่ยวข้องในทุกๆ กระบวนการตลอดห่วงโซ่คุณค่า ตั้งแต่การจัดหาวัตถุดิบ การจัดซื้อจัดหาทั่วไป การผลิต การจัดจำหน่ายและการกระจายสินค้า การขนส่ง ตลอดจนการบริการหลังการขาย



จัดทำเมื่อวันที่ 1 มีนาคม 2566